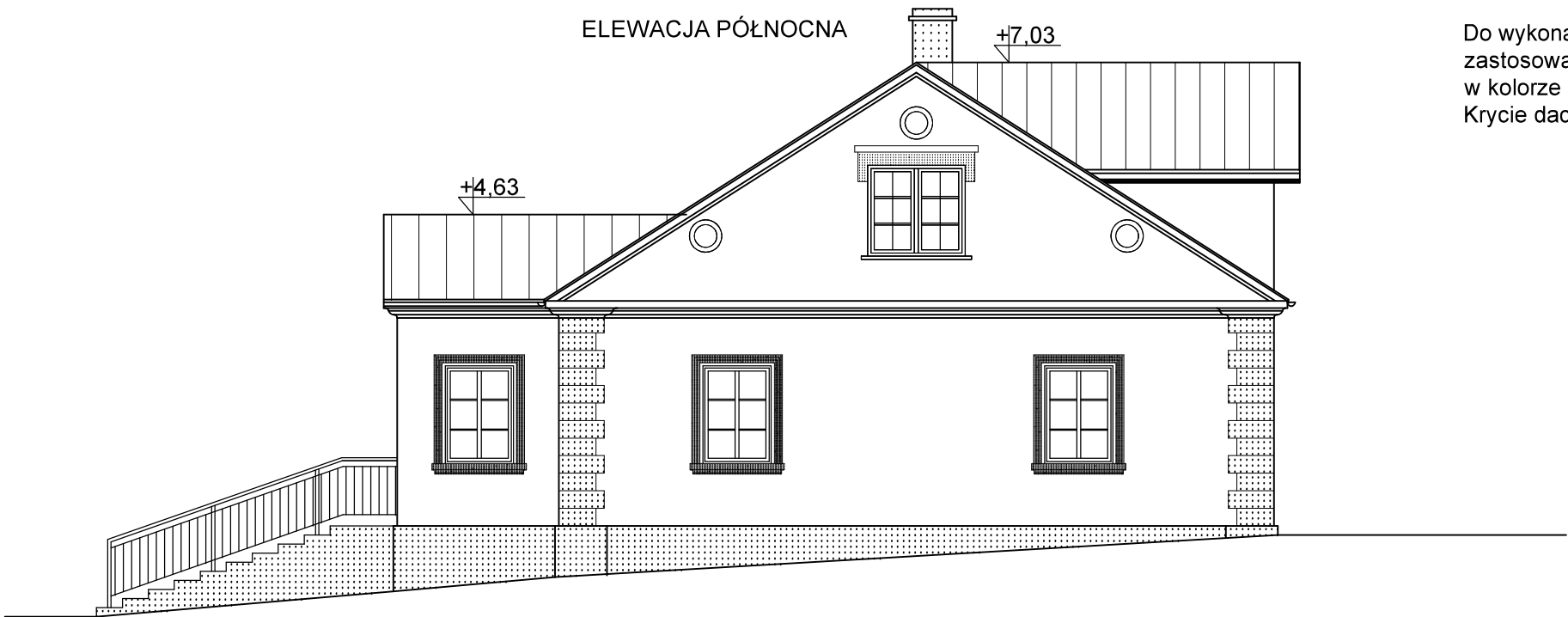


ELEWACJA POŁUDNIOWA



- Kolorystyka budynku:
- cokół: kolor piaskowy
  - ściany: kolor ciepłej bieli (ecru) lub bardzo jasnego piasku
  - dach: blacha tytan cynk
  - stolarka okienna: kolor biały
  - stolarka drzwiowa: złoty dąb
  - elementy dekoracyjne wokół okien i boniowania narożne: złamana biel

ELEWACJA PÓŁNOCNA



Do wykonania pokrycia dachu budynku i wykonania obróbek blacharskich zastosować blachę cynkowo-tytanową o grubości 0,7 mm pre-PATINA w kolorze blaugrau firmy RHEINZINK.  
Krycie dachu wykonać na podwójny rąbek stojący.

PROJEKT TECHNICZNY		
Biuro Usług Projektowo - Inwestycyjnych Leszek Piątkowski Ławy 76C, 07-411 Rzekuń, tel. 692 645 581, 692 755 975		Rysunek Nr 13
Rysunek: Elewacja północna i południowa		SKALA 1:100
Adres budowy: Przytuły, część działki nr 193		23.10.2023r.
Obiekt: Rozbudowa, przebudowa oraz zmiana sposobu użytkowania poddasza nieużytkowego na cele mieszkalne w istniejącym budynku plebanii, remont budynku plebanii, rozbiórka dobudówki na osi elewacji tylnej (ogrodowej).		
Inwestor: Parafia Rzymskokatolicka pw. Świętego Krzyża w Przytułach ul. Kościelna 9, 18-423 Przytuły		
Zespół projektowy:	Podpis	Nr uprawnień:
mgr inż. arch. Anna Korowicka-Ciborowska		upr. proj. w specjalności architektonicznej BI/354/89
inż. Maria Piątkowska		upr. proj. w specjalności konstrukcyjno- budowlanej UAN.II.7342-90/94
inż. Leszek Piątkowski		upr. budowlane w specjalności konstrukcyjno- budowlanej Os-461/84